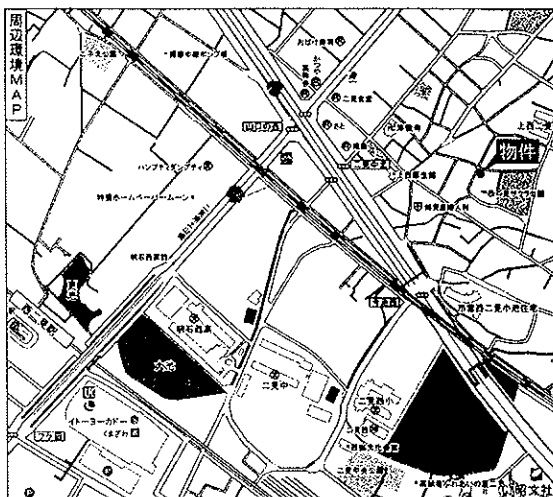
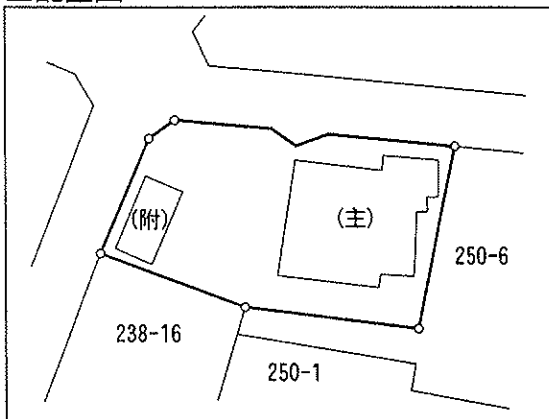


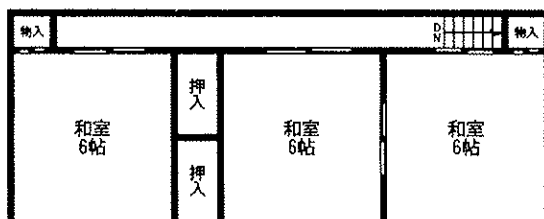
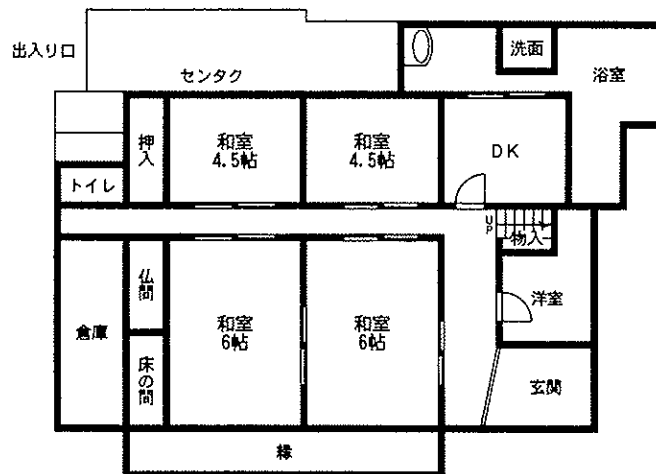
明石 西二見



■配置図



◎閑静な住宅街
◎駐車スペース2台有



物件種目	売中古戸建		
最寄駅	西二見		
間取り	7DK		
価格	1,780万円 (税込)		
物件所在地	明石市二見町西二見 250番地の4		
交通	山陽電鉄線 西二見駅 北東方約1.2km (徒歩約15分)		
土地面積	326.23㎡	ほかに 私道面積	
建物	構造・規模 木造瓦葺2階建		
	面積	延べ 149.47㎡ (現況)	
	間取内訳	7DK (左図参照)	
土地権利	所有権	地目	宅地
都市計画	市街化区域	用途地域	第1種住居地域
建ぺい率	60%	容積率	200%
他の法令上の制限	4高度		
築年月	昭和42年5月	駐車場	2台
現況	空	引渡日	相談
建築確認番号			
接道状況(角地・端口)	北側 約4.5m 公道		
設備	上下水道		
備考	現況優先。 未登記附属建物(倉庫)約22.68㎡ 平成9年頃築		

アットホーム・ファクトシート (不動産情報流通システム専用物件資料)



図面コード: 0822

物件番号 66690055-2

兵庫県知事免許(5)第9756号

〒651-0085 神戸市中央区八幡通3丁目1-15 ゴールドウッズ神戸三宮ビル

(株)カナモリコーポレーション

☎078 (242) 0075

FAX078 (242) 0105

客付会社様へ

■手数料: 3%

■取引態様: 売主

■情報公開日: 23.08.26

物件所在



山陽電鉄

西二見