



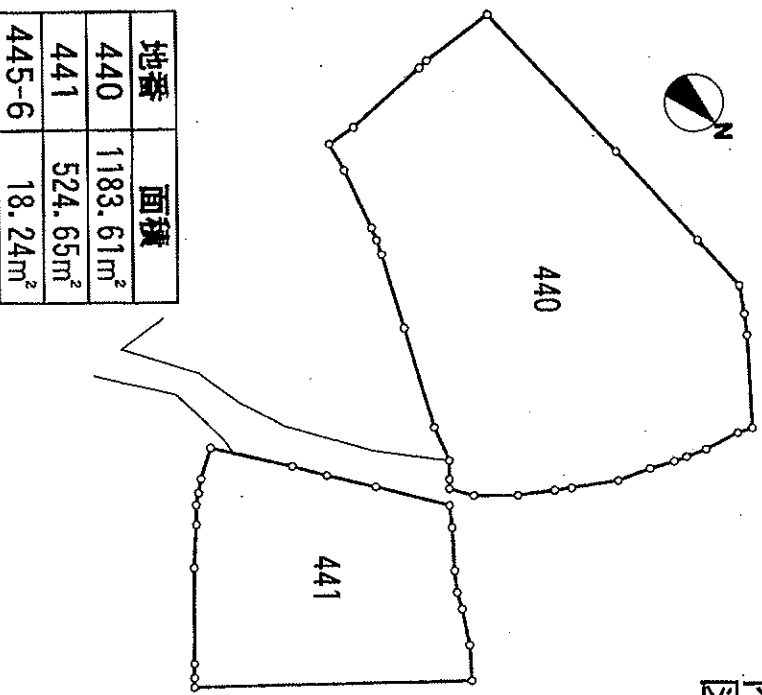
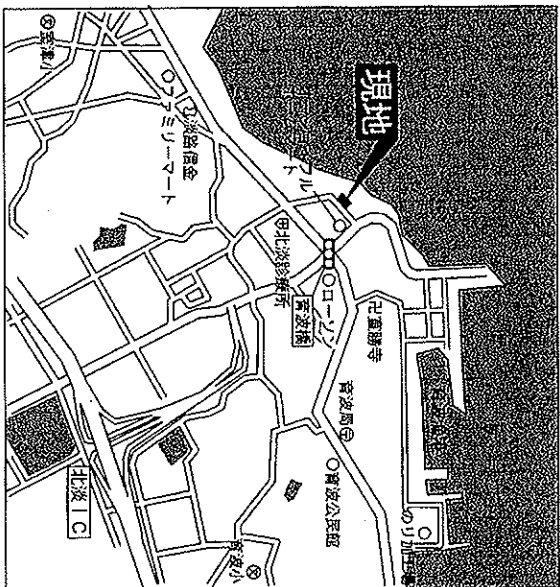
瀬戸内海に面し、広々 1708.26㎡

売土地

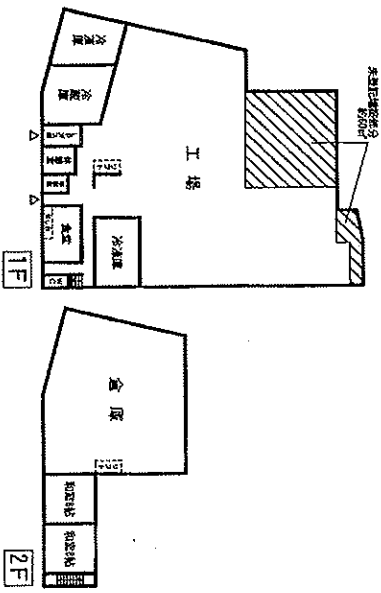
育波診療所前

- 建物倉庫利用可
- 北淡インターすぐ

■現地案内図



地番	面積
440	1183.61㎡
441	524.65㎡
445-6	18.24㎡



物件種目	売土地		
表層用途	育波診療所前		
表層面積	公簿 1708.26㎡	ほかに 私道面積	18㎡
価格	1,080 万円	3.9㎡ 単価	¥20,900
物件所在地	淡路市育波404番		
交通	淡路交通 育波診療所前バス停 徒歩3分 北西約180m		
土地権利	所有権	地目	宅地
都市計画	未線引	用途地域	
敷～小専	70%	標準率	200%
他の圧迫 上の制限	北西側一部 海岸保全区域		
引渡条件	現況渡し		
現況	建築物有	引渡日	即
物理状態 (特異点D)	南側約4m市道		
設備	上水道:引込可		
備考	建物:軽量鉄骨木造スラブ2階建 1F:418.65㎡ 2F:173.00㎡		
申込番号	50011846	物件番号	66610029-5

アットホーム・フラットシート (不動産情報流通システム専用物件資料)



図面コード: 1222

物件番号: 66610029-5

兵庫県知事免許(5)第9756号
〒651-0085 神戸市中央区八幡通3丁目15コーポルクア神戸三宮ビル
(株)カナモリコーポレーション
☎078(242)0075
FAX078(242)0105



■手数料:3%
■取引態様:売主
■情報公開日:

